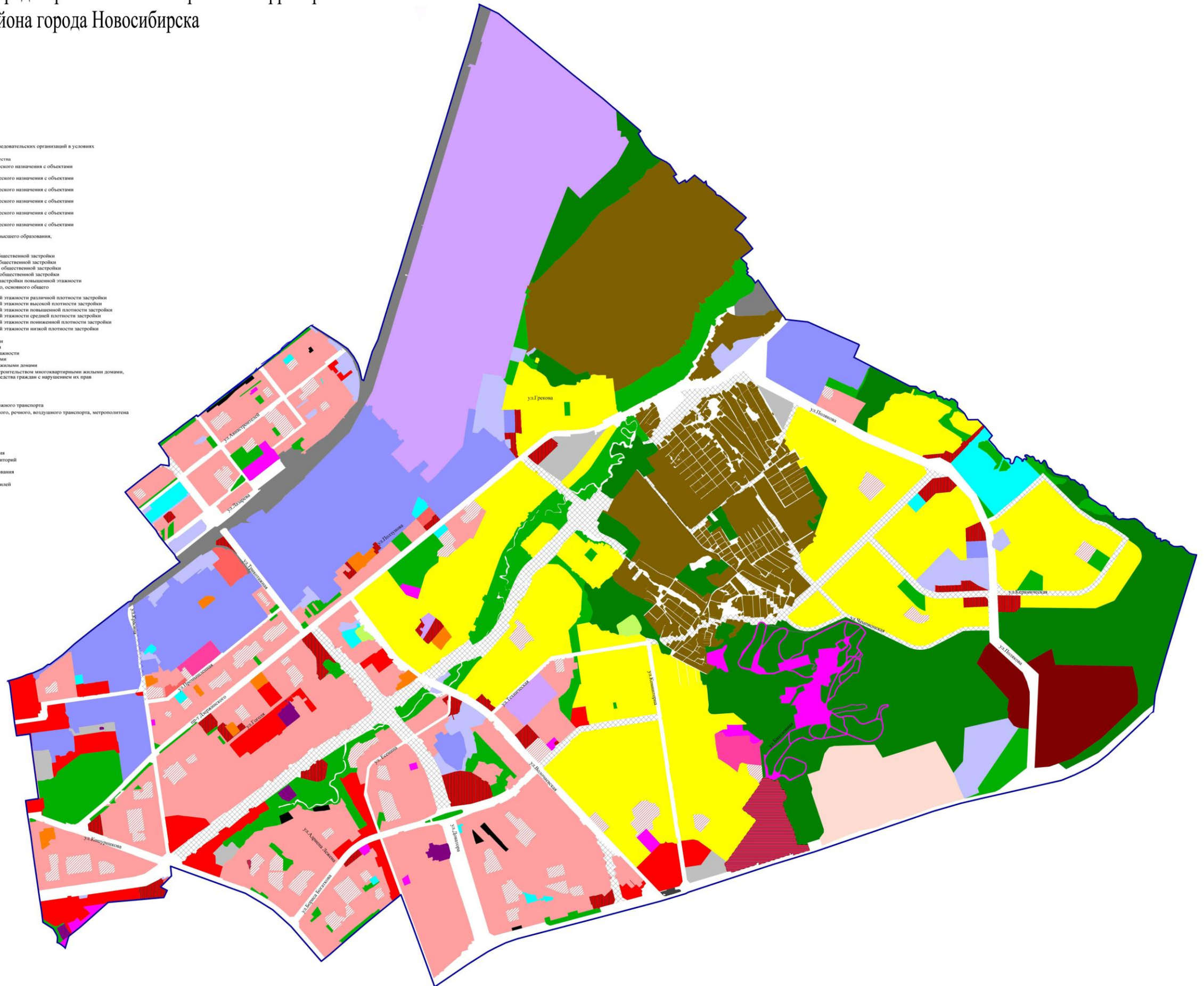


# Фрагмент карты градостроительного зонирования территории Дзержинского района города Новосибирска

## Условные обозначения:

- P-1 зона природная
- P-2 зона озеленения
- P-3 зона отдыха и оздоровления
- P-4 зона объектов культуры и спорта
- PУ зона объектов высшего образования, научно-исследовательских организаций в условиях сохранения природного ландшафта
- РС зона отдыха, территорий садоводства и огородничества
- ОД-1.1 подзона делового, общественного и коммерческого назначения с объектами различной плотности жилой застройки
- ОД-1.2 подзона делового, общественного и коммерческого назначения с объектами высокой плотности жилой застройки
- ОД-1.3 подзона делового, общественного и коммерческого назначения с объектами повышенной плотности жилой застройки
- ОД-1.4 подзона делового, общественного и коммерческого назначения с объектами средней плотности жилой застройки
- ОД-1.5 подзона делового, общественного и коммерческого назначения с объектами пониженной плотности жилой застройки
- ОД-1.6 подзона делового, общественного и коммерческого назначения с объектами низкой плотности жилой застройки
- ОД-2 зона объектов среднего профессионального и высшего образования, научно-исследовательских организаций
- ОД-3 зона объектов здравоохранения
- ОД-4.1 подзона специализированной пониженной общественной застройки
- ОД-4.2 подзона специализированной малоэтажной общественной застройки
- ОД-4.3 подзона специализированной среднеэтажной общественной застройки
- ОД-4.4 подзона специализированной многоэтажной общественной застройки
- ОД-4.5 подзона специализированной общественной застройки повышенной этажности
- ОД-5 зона объектов дошкольного, начального общего, основного общего и среднего общего образования
- Ж-1.1 подзона застройки жилыми домами смешанной этажности различной плотности застройки
- Ж-1.2 подзона застройки жилыми домами смешанной этажности высокой плотности застройки
- Ж-1.3 подзона застройки жилыми домами смешанной этажности повышенной плотности застройки
- Ж-1.4 подзона застройки жилыми домами смешанной этажности средней плотности застройки
- Ж-1.5 подзона застройки жилыми домами смешанной этажности пониженной плотности застройки
- Ж-1.6 подзона застройки жилыми домами смешанной этажности низкой плотности застройки
- Ж-2 зона застройки малоэтажными жилыми домами
- Ж-3 зона застройки среднеэтажными жилыми домами
- Ж-4 зона застройки многоэтажными жилыми домами
- Ж-5 зона застройки жилыми домами повышенной этажности
- Ж-6 зона застройки индивидуальными жилыми домами
- Ж-7 зона застройки индивидуальными и малоэтажными жилыми домами
- Ж-8 зона застройки, занимаемая не завершенными строительством многоквартирными жилыми домами, для строительства которых привлечены денежные средства граждан с нарушением их прав
- П-1 зона производственной деятельности
- П-2 зона коммунальных и складских объектов
- П-3 зона научно-производственной
- ИТ-1 зона сооружений и коммуникаций железнодорожного транспорта
- ИТ-2 зона сооружений и коммуникаций автомобильного, речного, воздушного транспорта, метрополитена
- ИТ-3 зона улично-дорожной сети
- ИТ-4 зона объектов инженерной инфраструктуры
- ИТ-5 зона транспортно-пересадочных узлов
- ИТ-6 зона перспективной улично-дорожной сети
- С-1 зона кладбищ и крематориев
- С-2 зона объектов санитарно-технического назначения
- С-3 зона военных и иных режимных объектов и территорий
- СХ-1 зона ведения садоводства и огородничества
- СХ-2 зона объектов сельскохозяйственного использования
- СА-1 зона стоек для легковых автомобилей
- СА-2 зона подземных стоек для легковых автомобилей

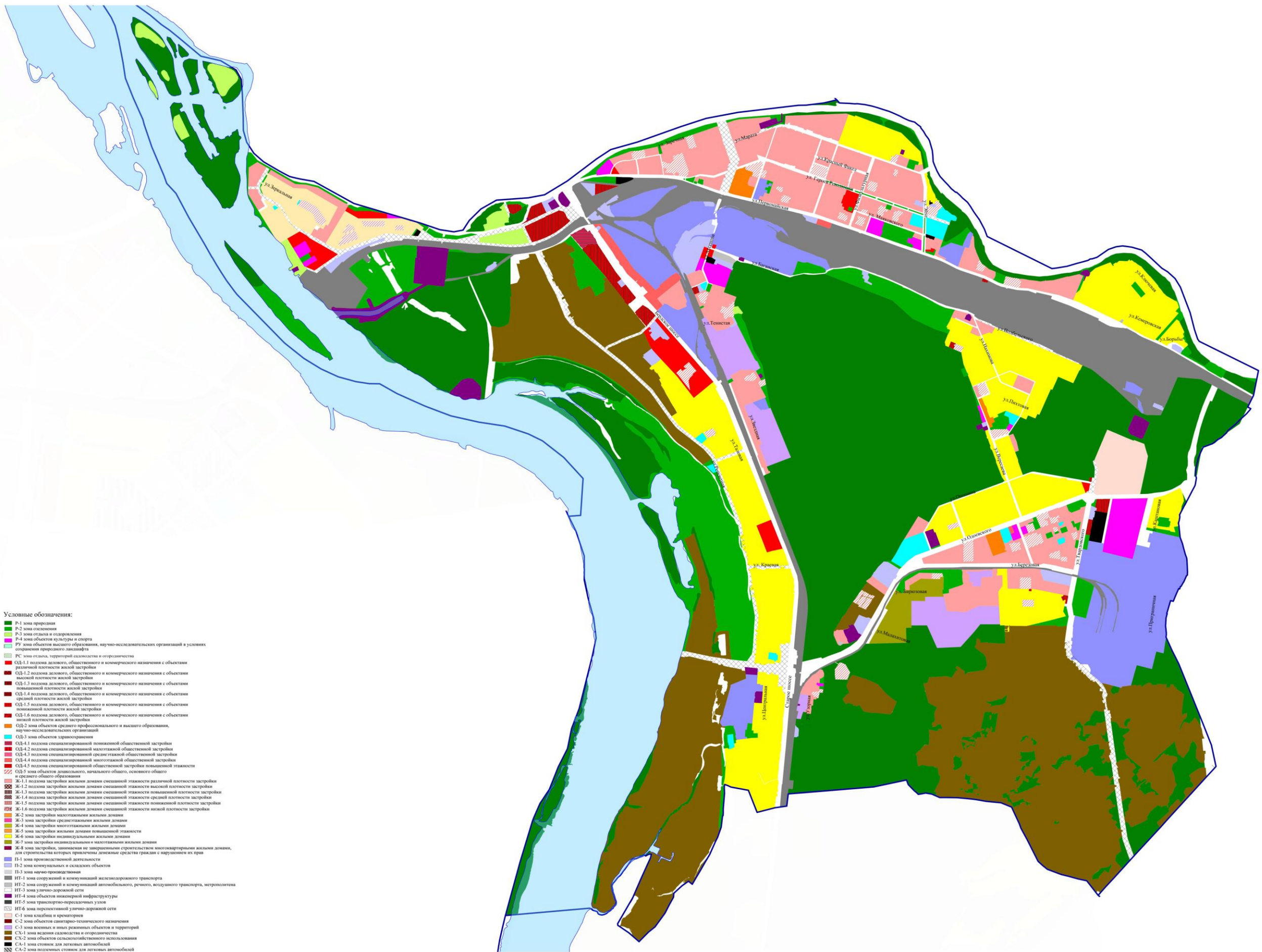




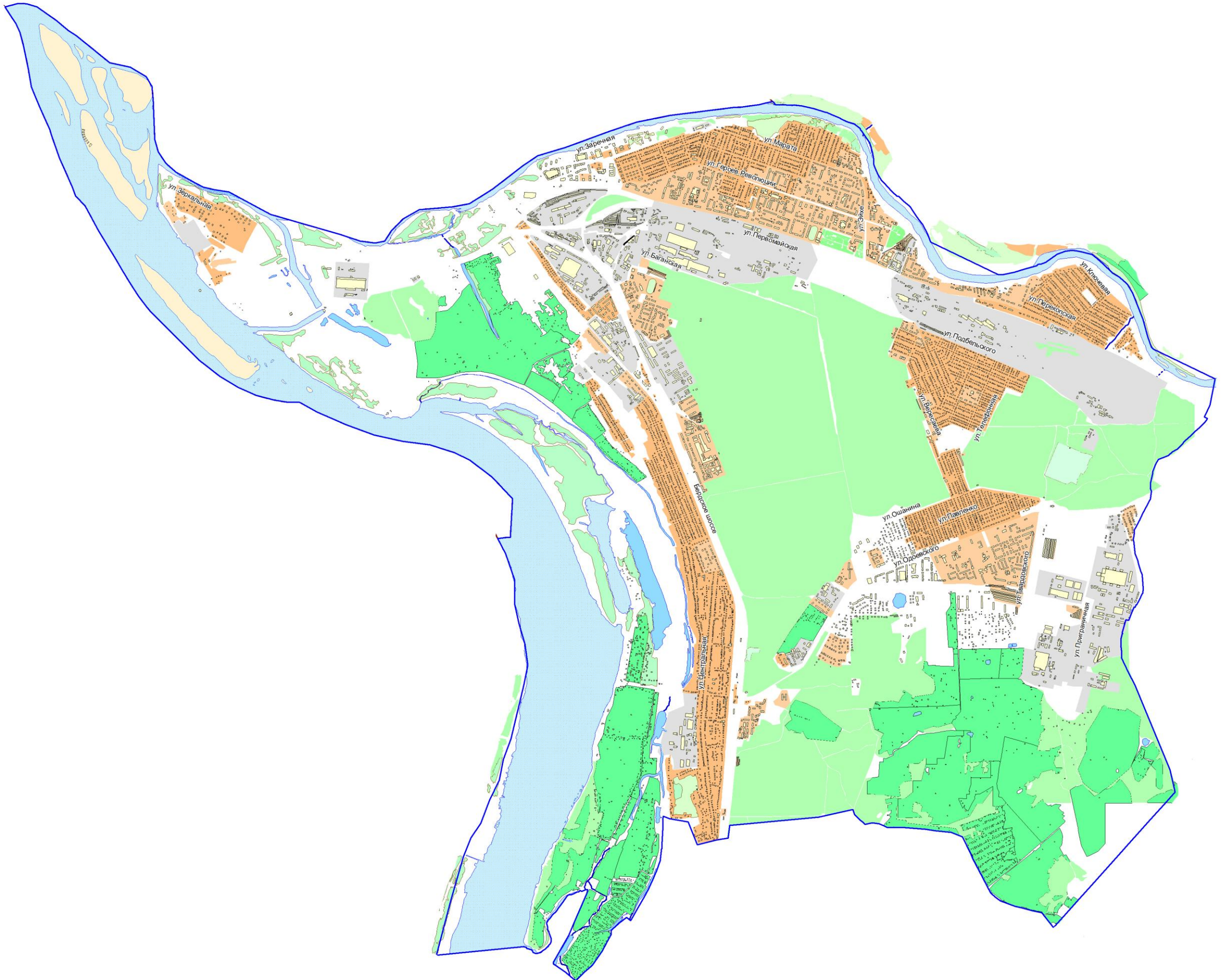




# Фрагмент карты градостроительного зонирования территории Первомайского района города Новосибирска



- Условные обозначения:**
- Р-1 зона природы
  - Р-2 зона озеленения
  - Р-3 зона отдыха и оздоровления
  - Р-4 зона объектов культуры и спорта
  - Р5 зона объектов высшего образования, научно-исследовательских организаций в условиях сохранения природного ландшафта
  - РС зона отдыха, территорий садоводства и огородничества
  - ОД-1.1 подзона делового, общественного и коммерческого назначения с объектами различной плотности жилой застройки
  - ОД-1.2 подзона делового, общественного и коммерческого назначения с объектами высокой плотности жилой застройки
  - ОД-1.3 подзона делового, общественного и коммерческого назначения с объектами повышенной плотности жилой застройки
  - ОД-1.4 подзона делового, общественного и коммерческого назначения с объектами средней плотности жилой застройки
  - ОД-1.5 подзона делового, общественного и коммерческого назначения с объектами повышенной плотности жилой застройки
  - ОД-1.6 подзона делового, общественного и коммерческого назначения с объектами низкой плотности жилой застройки
  - ОД-2 зона объектов среднего профессионального и высшего образования, научно-исследовательских организаций
  - ОД-3 зона объектов здравоохранения
  - ОД-4.1 подзона специализированной пониженной общественной застройки
  - ОД-4.2 подзона специализированной малотажной общественной застройки
  - ОД-4.3 подзона специализированной среднеэтажной общественной застройки
  - ОД-4.4 подзона специализированной многоэтажной общественной застройки
  - ОД-4.5 подзона специализированной общественной застройки повышенной этажности
  - ОД-5 зона объектов дошкольного, начального общего, основного общего и среднего общего образования
  - Ж-1 подзона застройки жилыми домами смешанной этажности различной плотности застройки
  - Ж-1.2 подзона застройки жилыми домами смешанной этажности высокой плотности застройки
  - Ж-1.3 подзона застройки жилыми домами смешанной этажности повышенной плотности застройки
  - Ж-1.4 подзона застройки жилыми домами смешанной этажности средней плотности застройки
  - Ж-1.5 подзона застройки жилыми домами смешанной этажности пониженной плотности застройки
  - Ж-1.6 подзона застройки жилыми домами смешанной этажности низкой плотности застройки
  - Ж-2 зона застройки индивидуальными жилыми домами
  - Ж-3 зона застройки среднеэтажными жилыми домами
  - Ж-4 зона застройки многоэтажными жилыми домами
  - Ж-5 зона застройки жилыми домами повышенной этажности
  - Ж-6 зона застройки индивидуальными жилыми домами
  - Ж-7 зона застройки индивидуальными и малоэтажными жилыми домами
  - Ж-8 зона застройки, зонированная на завершаемом строительстве многоквартирными жилыми домами, для строительства которых привлечены денежные средства граждан с нарушением их прав
  - П-1 зона производственной деятельности
  - П-2 зона коммунальных и складских объектов
  - П-3 зона научно-производственная
  - ИТ-1 зона сооружений и коммуникаций железнодорожного транспорта
  - ИТ-2 зона сооружений и коммуникаций автомобильного, речного, воздушного транспорта, метрополитена
  - ИТ-3 зона улично-дорожной сети
  - ИТ-4 зона объектов инженерной инфраструктуры
  - ИТ-5 зона транспортно-пересадочных узлов
  - ИТ-6 зона перспективной улично-дорожной сети
  - С-1 зона кладбищ и крематориев
  - С-2 зона объектов санитарно-технического назначения
  - С-3 зона военных и иных региональных объектов и территорий
  - СХ-1 зона ведения садоводства и огородничества
  - СХ-2 зона объектов сельскохозяйственного использования
  - СА-1 зона стоек для легковых автомобилей
  - СА-2 зона подземных стоек для легковых автомобилей

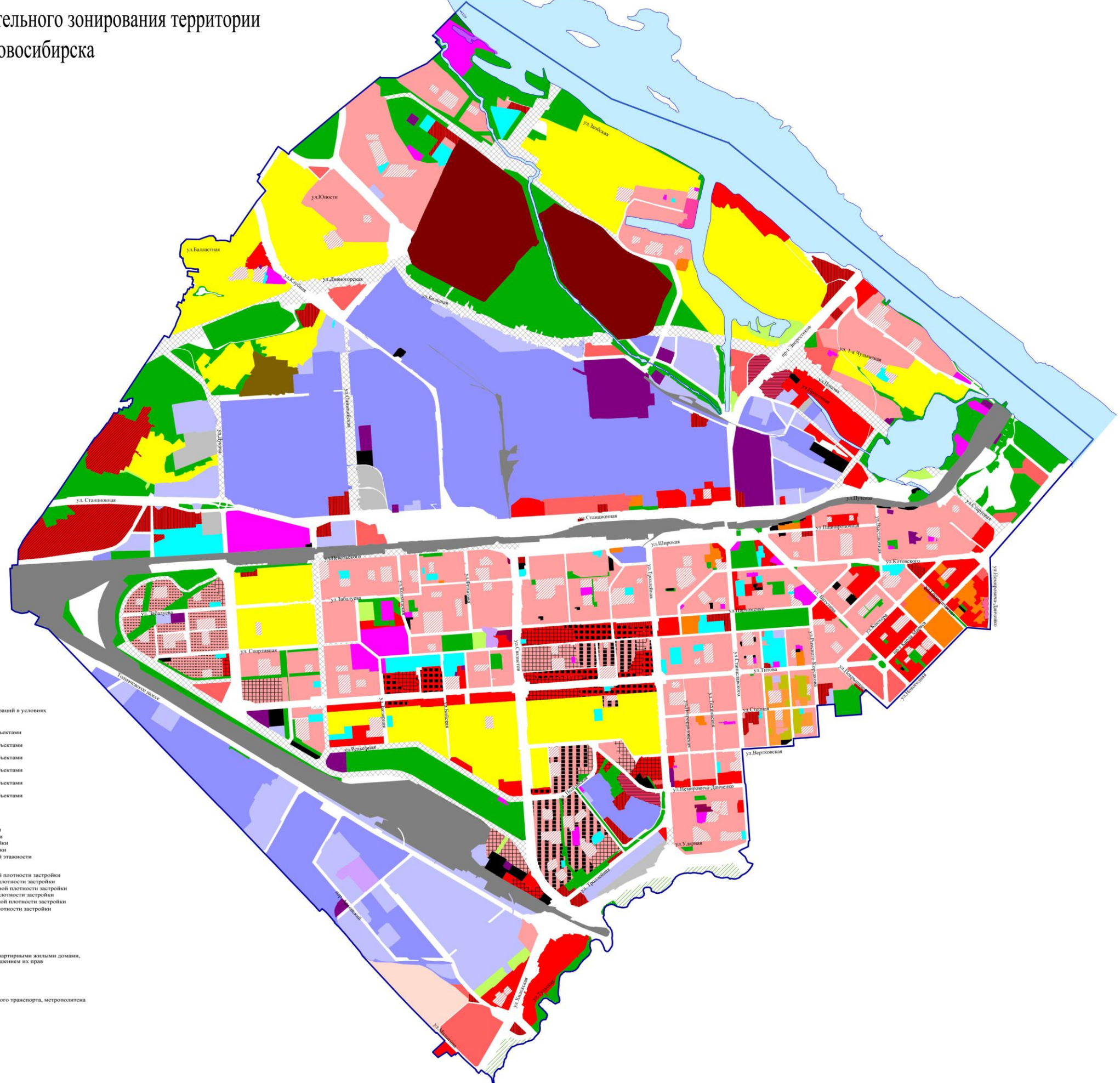








# Фрагмент карты градостроительного зонирования территории Ленинского района города Новосибирска

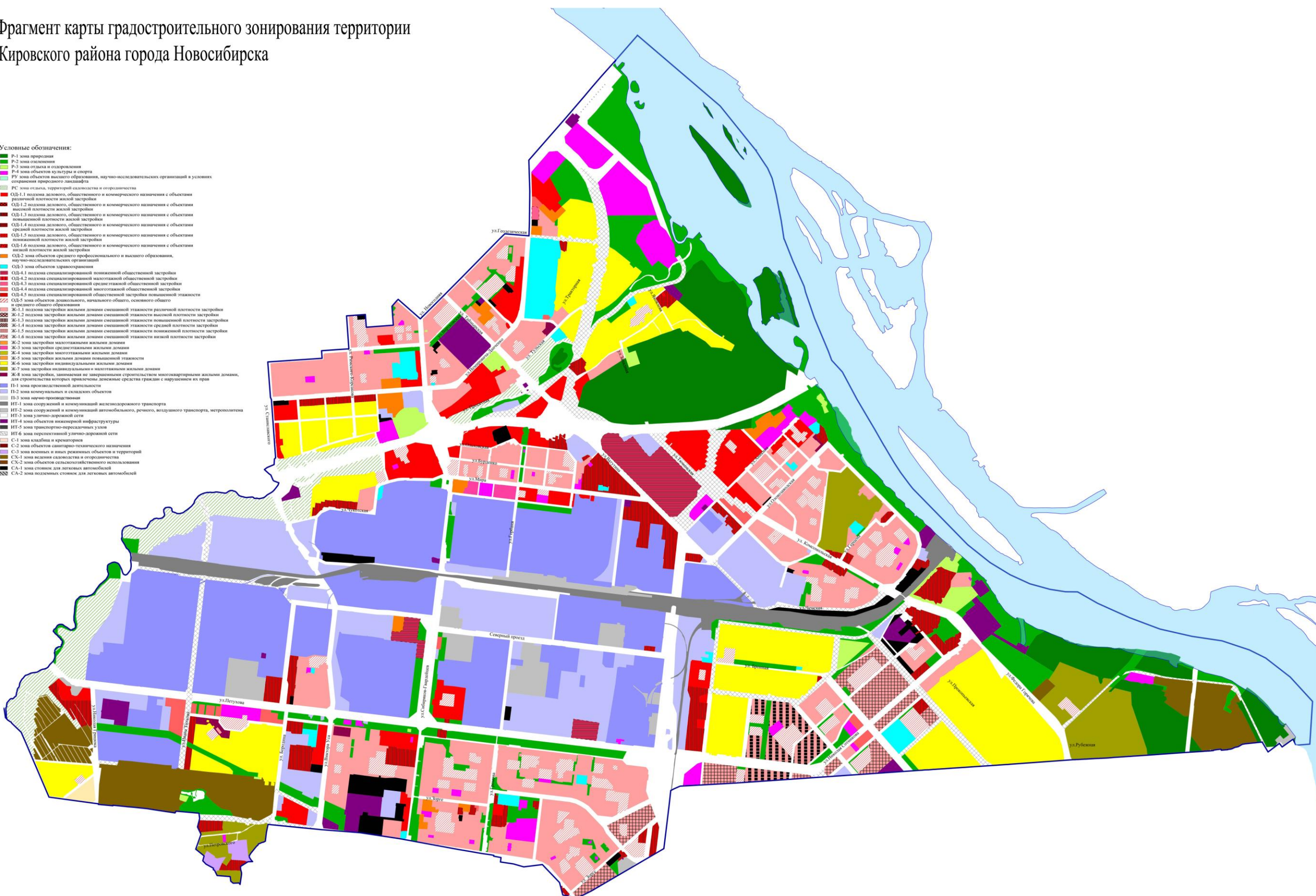


- Условные обозначения:**
- Р-1 зона природная
  - Р-2 зона озеленения
  - Р-3 зона отдыха и оздоровления
  - Р-4 зона объектов культуры и спорта
  - РУ зона объектов высшего образования, научно-исследовательских организаций в условиях сохранения природного ландшафта
  - РС зона отдыха, территорий садоводства и огородничества
  - ОД-1.1 подзона делового, общественного и коммерческого назначения с объектами различной плотности жилой застройки
  - ОД-1.2 подзона делового, общественного и коммерческого назначения с объектами высокой плотности жилой застройки
  - ОД-1.3 подзона делового, общественного и коммерческого назначения с объектами повышенной плотности жилой застройки
  - ОД-1.4 подзона делового, общественного и коммерческого назначения с объектами средней плотности жилой застройки
  - ОД-1.5 подзона делового, общественного и коммерческого назначения с объектами пониженной плотности жилой застройки
  - ОД-1.6 подзона делового, общественного и коммерческого назначения с объектами низкой плотности жилой застройки
  - ОД-2 зона объектов среднего профессионального и высшего образования, научно-исследовательских организаций
  - ОД-3 зона объектов здравоохранения
  - ОД-4.1 подзона специализированной пониженной общественной застройки
  - ОД-4.2 подзона специализированной малоэтажной общественной застройки
  - ОД-4.3 подзона специализированной среднеэтажной общественной застройки
  - ОД-4.4 подзона специализированной многоэтажной общественной застройки
  - ОД-4.5 подзона специализированной общественной застройки повышенной этажности
  - ОД-5 зона объектов дошкольного, начального общего, основного общего и среднего общего образования
  - Ж-1.1 подзона застройки жилыми домами смешанной этажности различной плотности застройки
  - Ж-1.2 подзона застройки жилыми домами смешанной этажности высокой плотности застройки
  - Ж-1.3 подзона застройки жилыми домами смешанной этажности средней плотности застройки
  - Ж-1.4 подзона застройки жилыми домами смешанной этажности пониженной плотности застройки
  - Ж-1.5 подзона застройки жилыми домами смешанной этажности высокой плотности застройки
  - Ж-1.6 подзона застройки жилыми домами смешанной этажности низкой плотности застройки
  - Ж-2 зона застройки малоэтажными жилыми домами
  - Ж-3 зона застройки среднеэтажными жилыми домами
  - Ж-4 зона застройки многоэтажными жилыми домами
  - Ж-5 зона застройки жилыми домами повышенной этажности
  - Ж-6 зона застройки индивидуальными жилыми домами
  - Ж-7 зона застройки индивидуальными и малоэтажными жилыми домами
  - Ж-8 зона застройки, занимаемая не завершенным строительством многоквартирными жилыми домами, для строительства которых привлечены денежные средства граждан с нарушением их прав
  - П-1 зона производственной деятельности
  - П-2 зона коммунальных и складских объектов
  - П-3 зона научно-производственная
  - ИТ-1 зона сооружений и коммуникаций железнодорожного транспорта
  - ИТ-2 зона сооружений и коммуникаций автомобильного, речного, воздушного транспорта, метрополитена
  - ИТ-3 зона улично-дорожной сети
  - ИТ-4 зона объектов инженерной инфраструктуры
  - ИТ-5 зона транспортно-пересадочных узлов
  - ИТ-6 зона перспективной улично-дорожной сети
  - С-1 зона кладбищ и крематориев
  - С-2 зона объектов санитарно-технического назначения
  - С-3 зона военных и иных режимных объектов и территорий
  - СХ-1 зона ведения садоводства и огородничества
  - СХ-2 зона объектов сельскохозяйственного использования
  - СА-1 зона стоянок для легковых автомобилей
  - СА-2 зона подземных стоянок для легковых автомобилей



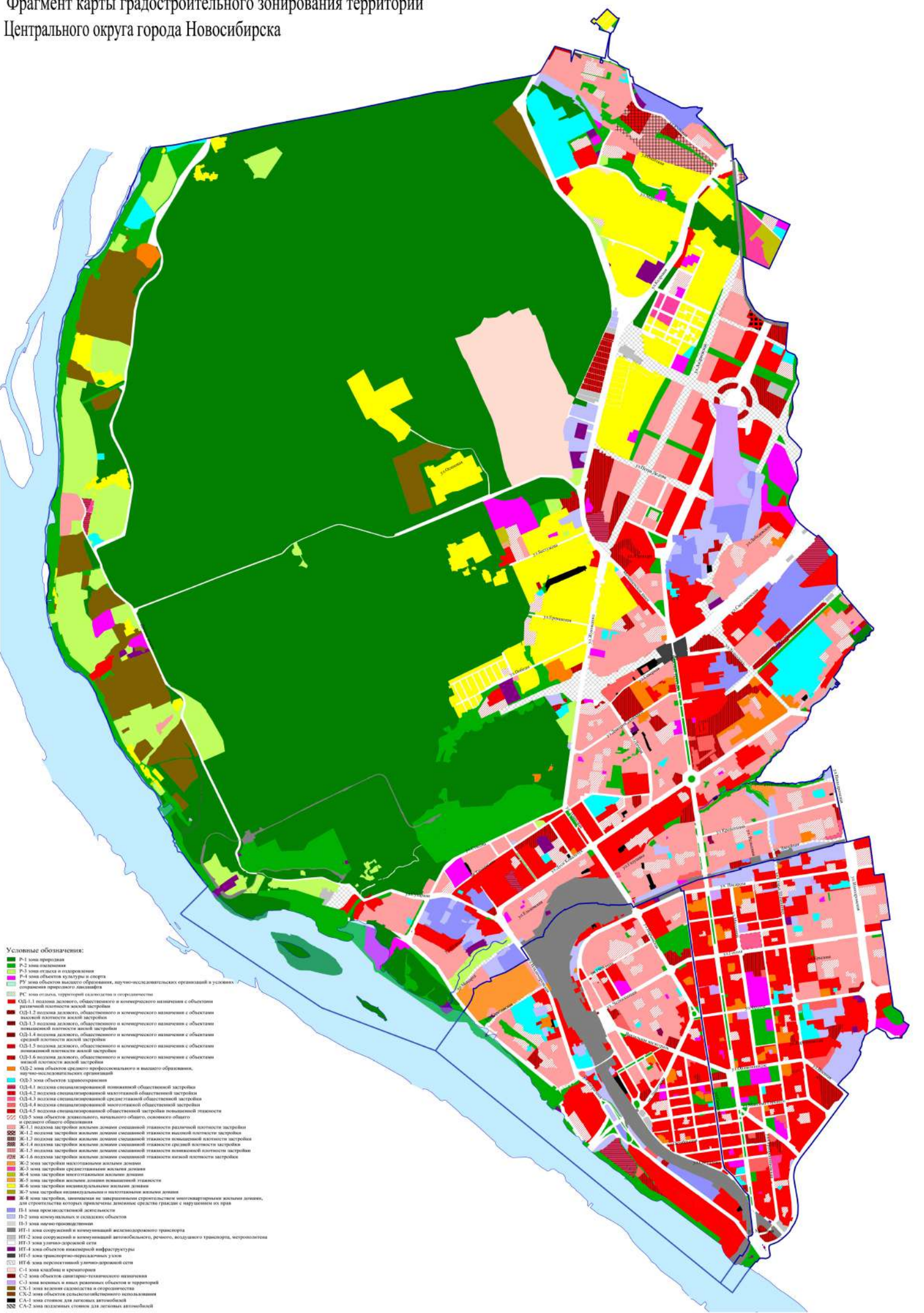
# Фрагмент карты градостроительного зонирования территории Кировского района города Новосибирска

- Условные обозначения:
- Р-1 зона природная
  - Р-2 зона озеленения
  - Р-3 зона отдыха и оздоровления
  - Р-4 зона объектов культуры и спорта
  - Р5 зона объектов высшего образования, научно-исследовательских организаций в условиях сохранения природного ландшафта
  - РС зона отдыха, территорий садоводства и огородничества
  - ОД-1.1 подзона делового, общественного и коммерческого назначения с объектами различной плотности жилой застройки
  - ОД-1.2 подзона делового, общественного и коммерческого назначения с объектами высокой плотности жилой застройки
  - ОД-1.3 подзона делового, общественного и коммерческого назначения с объектами повышенной плотности жилой застройки
  - ОД-1.4 подзона делового, общественного и коммерческого назначения с объектами средней плотности жилой застройки
  - ОД-1.5 подзона делового, общественного и коммерческого назначения с объектами пониженной плотности жилой застройки
  - ОД-1.6 подзона делового, общественного и коммерческого назначения с объектами низкой плотности жилой застройки
  - ОД-2 зона объектов среднего профессионального и высшего образования, научно-исследовательских организаций
  - ОД-3 зона объектов здравоохранения
  - ОД-4.1 подзона специализированной пониженной общественной застройки
  - ОД-4.2 подзона специализированной малоэтажной общественной застройки
  - ОД-4.3 подзона специализированной среднеэтажной общественной застройки
  - ОД-4.4 подзона специализированной многоэтажной общественной застройки
  - ОД-4.5 подзона специализированной общественной застройки пониженной этажности
  - ОД-5 зона объектов дошкольного, начального общего, основного общего и среднего общего образования
  - Ж-1 подзона застройки жилыми домами смешанной этажности различной плотности застройки
  - Ж-1.2 подзона застройки жилыми домами смешанной этажности высокой плотности застройки
  - Ж-1.3 подзона застройки жилыми домами смешанной этажности повышенной плотности застройки
  - Ж-1.4 подзона застройки жилыми домами смешанной этажности средней плотности застройки
  - Ж-1.5 подзона застройки жилыми домами смешанной этажности пониженной плотности застройки
  - Ж-1.6 подзона застройки жилыми домами смешанной этажности низкой плотности застройки
  - Ж-2 зона застройки малоэтажными жилыми домами
  - Ж-3 зона застройки среднетажными жилыми домами
  - Ж-4 зона застройки многоэтажными жилыми домами
  - Ж-5 зона застройки жилыми домами повышенной этажности
  - Ж-6 зона застройки индивидуальными жилыми домами
  - Ж-7 зона застройки индивидуальными и малоэтажными жилыми домами
  - Ж-8 зона застройки, привлекающая застройщиков к строительству многоквартирными жилыми домами, для строительства которых привлечены денежные средства граждан с нарушением их прав
  - П-1 зона производственной деятельности
  - П-2 зона коммунальных и складских объектов
  - П-3 зона научно-производственная
  - ИТ-1 зона сооружений и коммуникаций железнодорожного транспорта
  - ИТ-2 зона сооружений и коммуникаций автомобильного, речного, воздушного транспорта, метрополитена
  - ИТ-3 зона улично-дорожной сети
  - ИТ-4 зона объектов инженерной инфраструктуры
  - ИТ-5 зона транспортно-пересадочных узлов
  - ИТ-6 зона пересекательной улично-дорожной сети
  - С-1 зона колабши и креаторов
  - С-2 зона объектов санитарно-технического назначения
  - С-3 зона военных и иных резидентных объектов на территориях
  - СА-1 зона садоводства и огородничества
  - СА-2 зона объектов сельскохозяйственного использования
  - СА-1 зона стоянок для легковых автомобилей
  - СА-2 зона подземных стоянок для легковых автомобилей

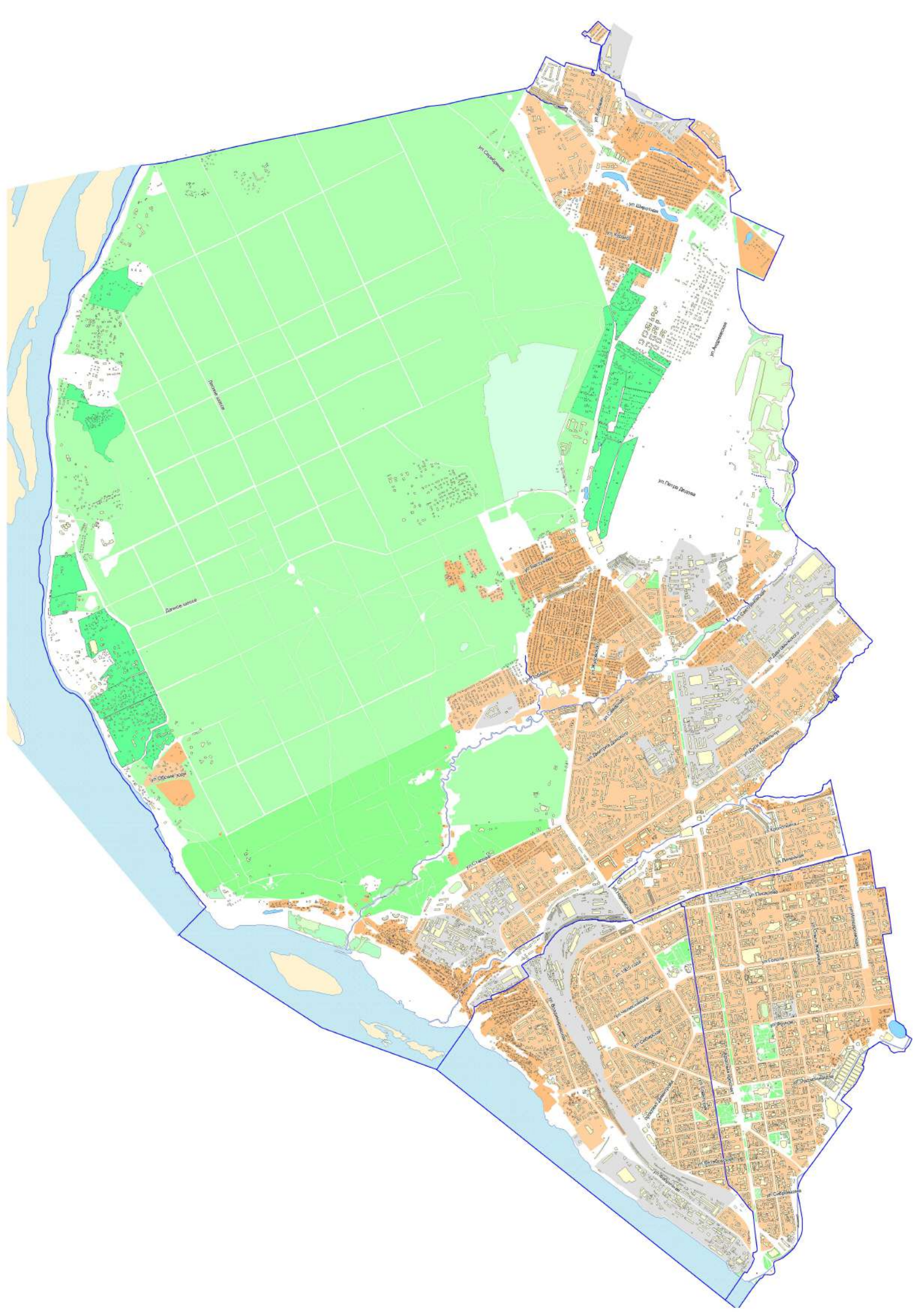




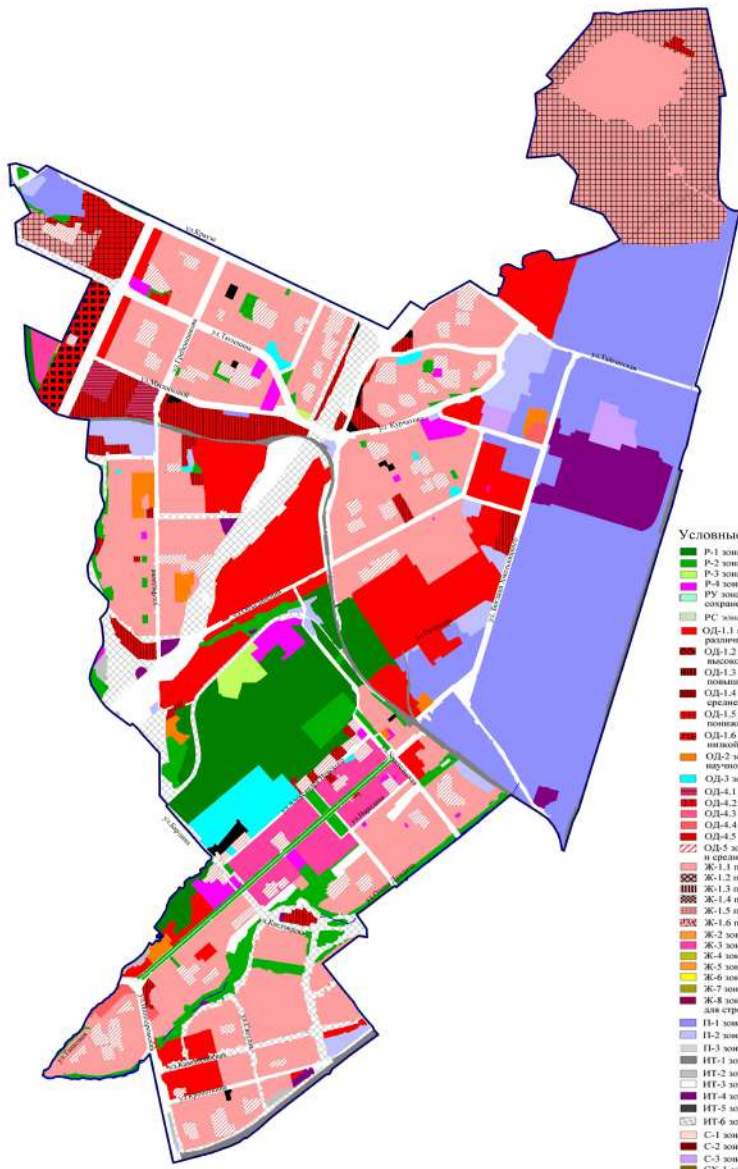
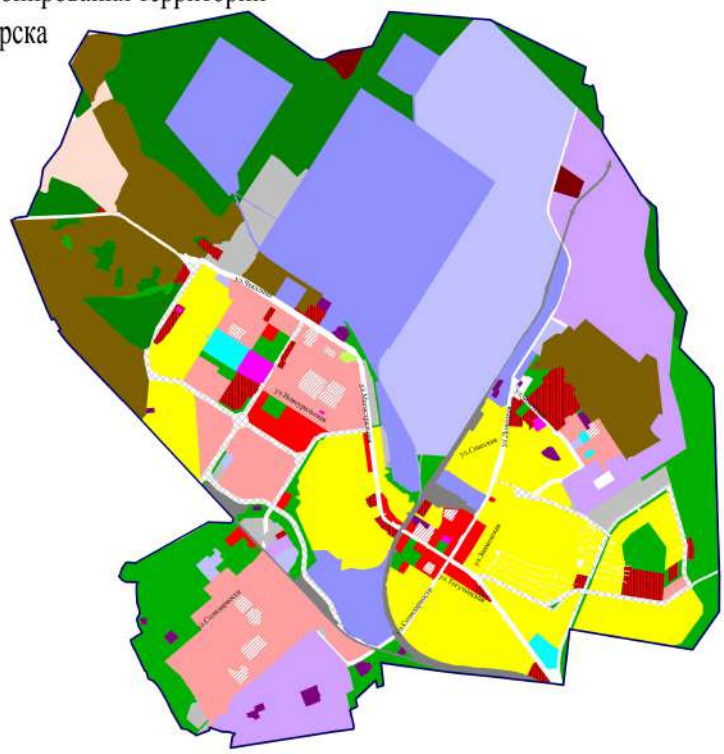
Фрагмент карты градостроительного зонирования территории  
Центрального округа города Новосибирска



- Условные обозначения:**
- Р-1 зона природы
  - Р-2 зона озеленения
  - Р-3 зона отдыха и рекреации
  - Р-4 зона объектов культуры и спорта
  - РУ зона объектов высшего образования, научно-исследовательских организаций и учебных центров прикладного дизайна
  - РС зона отдыха, территории рекреации и озеленения
  - ОД-1.1 водона дельтового, общественного и коммерческого назначения с объектами различной плотности жилой застройки
  - ОД-1.2 водона дельтового, общественного и коммерческого назначения с объектами высокой плотности жилой застройки
  - ОД-1.3 водона дельтового, общественного и коммерческого назначения с объектами повышенной плотности жилой застройки
  - ОД-1.4 водона дельтового, общественного и коммерческого назначения с объектами средней плотности жилой застройки
  - ОД-1.5 водона дельтового, общественного и коммерческого назначения с объектами низкой плотности жилой застройки
  - ОД-1.6 водона дельтового, общественного и коммерческого назначения с объектами средней плотности жилой застройки
  - ОД-2 зона объектов среднего профессионального и высшего образования, научно-исследовательских организаций
  - ОД-3 зона объектов здравоохранения
  - ОД-4.1 водона специализированной многоэтажной общественной застройки
  - ОД-4.2 водона специализированной многоэтажной общественной застройки
  - ОД-4.3 водона специализированной средней этажной общественной застройки
  - ОД-4.4 водона специализированной многоэтажной общественной застройки
  - ОД-4.5 водона специализированной общественной застройки повышенной этажности
  - ОД-5 зона объектов коммунального, муниципального, основного общегородского и среднего общего образования
  - Ж-1.1 водона застройки жильными домами смешанной этажности различной плотности застройки
  - Ж-1.2 водона застройки жильными домами смешанной этажности высокой плотности застройки
  - Ж-1.3 водона застройки жильными домами смешанной этажности средней плотности застройки
  - Ж-1.4 водона застройки жильными домами смешанной этажности средней плотности застройки
  - Ж-1.5 водона застройки жильными домами смешанной этажности повышенной плотности застройки
  - Ж-1.6 водона застройки жильными домами смешанной этажности низкой плотности застройки
  - Ж-2 зона застройки многоквартирными жильными домами
  - Ж-3 зона застройки среднеэтажными жильными домами
  - Ж-4 зона застройки многоквартирными жильными домами
  - Ж-5 зона застройки жильными домами повышенной этажности
  - Ж-6 зона застройки индивидуальными жильными домами
  - Ж-7 зона застройки индивидуальными и коллективными жильными домами
  - Ж-8 зона застройки, планируемая на завершении строительства многоквартирными жильными домами, для строительства которых привлечены земельные участки граждан с нарушением их права
  - П-1 зона производственной деятельности
  - П-2 зона коммунальных и складских объектов
  - П-3 зона индустриально-производственной
  - ПТ-1 зона сооружений и комплексов железнодорожного транспорта
  - ПТ-2 зона сооружений и комплексов автомобильного, речного, воздушного транспорта, метрополитена
  - ПТ-3 зона узлово-депозитной сети
  - ПТ-4 зона объектов инженерной инфраструктуры
  - ПТ-5 зона транспортно-пересадочных узлов
  - ПТ-6 зона перспективной узлово-депозитной сети
  - С-1 зона клубов и кинотеатров
  - С-2 зона объектов санитарно-гигиенического назначения
  - С-3 зона военных и иных резервных объектов и территорий
  - СМ-1 зона ведения садоводства и огородничества
  - СМ-2 зона объектов сельскохозяйственного назначения
  - С-4 зона стоянок для легковых автомобилей
  - СМ-2 зона подземных стоянок для легковых автомобилей



Фрагмент карты градостроительного зонирования территории  
Калининского района города Новосибирска



- Условные обозначения:**
- P-1 зона природы
  - P-2 зона озеленения
  - P-3 зона отдыха и оздоровления
  - P-4 зона объектов культуры и спорта
  - PУ зона объектов высшего образования, научно-исследовательских организаций в условиях сохранения природного ландшафта
  - РС зона отдыха, территории рекреативности и озелененности
  - ОД-1.1 подзона делового, общественного и коммерческого назначения с объектами различной плотности жилой застройки
  - ОД-1.2 подзона делового, общественного и коммерческого назначения с объектами высокой плотности жилой застройки
  - ОД-1.3 подзона делового, общественного и коммерческого назначения с объектами повышенной плотности жилой застройки
  - ОД-1.4 подзона делового, общественного и коммерческого назначения с объектами средней плотности жилой застройки
  - ОД-1.5 подзона делового, общественного и коммерческого назначения с объектами повышенной плотности жилой застройки
  - ОД-1.6 подзона делового, общественного и коммерческого назначения с объектами низкой плотности жилой застройки
  - ОД-2 зона объектов среднего профессионального и высшего образования, научно-исследовательских организаций
  - ОД-3 зона объектов здравоохранения
  - ОД-4.1 подзона специализированной планировки общественной застройки
  - ОД-4.2 подзона специализированной малоэтажной общественной застройки
  - ОД-4.3 подзона специализированной среднеэтажной общественной застройки
  - ОД-4.4 подзона специализированной многоэтажной общественной застройки
  - ОД-4.5 подзона специализированной общественной застройки повышенной этажности
  - ОД-5 зона объектов дошкольного, начального общего, основного общего и среднего общего образования
  - Ж-1 подзона застройки жилыми домами смешанной этажности различной плотности застройки
  - Ж-1.2 подзона застройки жилыми домами смешанной этажности высокой плотности застройки
  - Ж-1.3 подзона застройки жилыми домами смешанной этажности повышенной плотности застройки
  - Ж-1.4 подзона застройки жилыми домами смешанной этажности средней плотности застройки
  - Ж-1.5 подзона застройки жилыми домами смешанной этажности повышенной плотности застройки
  - Ж-1.6 подзона застройки жилыми домами смешанной этажности низкой плотности застройки
  - Ж-2 зона застройки малоэтажными жилыми домами
  - Ж-3 зона застройки среднеэтажными жилыми домами
  - Ж-4 зона застройки многоэтажными жилыми домами
  - Ж-5 зона застройки жилыми домами повышенной этажности
  - Ж-6 зона застройки индивидуальными жилыми домами
  - Ж-7 зона застройки индивидуальными и малоэтажными жилыми домами
  - Ж-8 зона застройки, занимаемая не завершённым строительством многоквартирными жилыми домами, для строительства которых привлечены денежные средства граждан с нарушением их прав
  - П-1 зона производственной деятельности
  - П-2 зона коммунальных и складских объектов
  - П-3 зона микро-производства
  - ИТ-1 зона сооружений и коммуникаций железнодорожного транспорта
  - ИТ-2 зона сооружений и коммуникаций автомобильного, речного, воздушного транспорта, метрополитена
  - ИТ-3 зона улично-дорожной сети
  - ИТ-4 зона объектов инженерной инфраструктуры
  - ИТ-5 зона транспортно-пересадочных узлов
  - ИТ-6 зона перспективной улично-дорожной сети
  - С-1 зона кладбищ и крематориев
  - С-2 зона объектов санитарно-технического назначения
  - С-3 зона военных и иных режимных объектов и территорий
  - СХ-1 зона ведения садоводства и огородничества
  - СХ-2 зона объектов сельскохозяйственного использования
  - СА-1 зона стоянок для легковых автомобилей
  - СА-2 зона подземных стоянок для легковых автомобилей

